

★★★上部消化管個別研修のご案内★★★

東京都がん検診センターでは、上部消化管検診の知識・技術向上を目的とした個別研修を行っています。また、当センターでは数多くの症例を保管しており、集団検診での拾い上げから内視鏡、手術材料、病理標本までの画像を一括して揃えております。撮影方法や読影のポイント等、受講生のご要望に合わせて、わかりやすく説明いたしますので、大いにご活用ください。

【おすすめ】

- ☆全くの初心者の方
- ☆検査に関する知識を習得したい方
- ☆新人研修の一環として
- ☆再度技術を確認されたい方
- ☆就職前の自己啓発の一環として
- ☆撮影方法に疑問をお持ちの方
- ☆読影能力を高めたい方

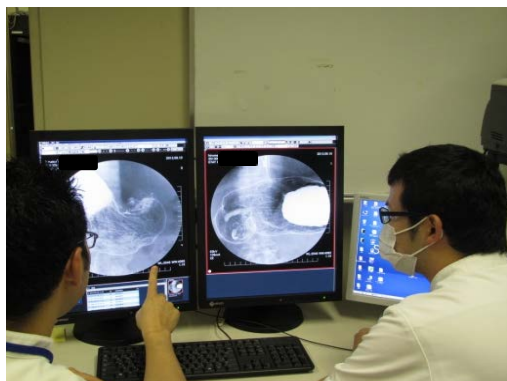
日時：平日（月～金曜日）

一日コース（原則8:30～17:00） 受講料：5,000円（税込）

半日コース 受講料：3,000円（税込）

* 研修時間はご希望に合わせて調整いたします

対象：診療放射線技師等（養成課程の学校に在学中の方も含む）



読影実習



撮影シミュレーションの様子

～上部消化管 実習項目～

- ア 基準撮影1の撮影見学及び解説
- イ 基準撮影2の撮影見学及び解説
- ウ スライドによる基準撮影や追加撮影等の講義
- エ 装置を使用した撮影シミュレーション
- オ 症例を使用した読影実習
- カ 透視録画を利用した撮影法の解説

ご希望の実習項目をア～カより選択して下さい

1日コースのスケジュール例

午前

- ・ 基準撮影1の撮影見学及び解説
- ・ スライドによる基準撮影や追加撮影等の講義

午後

- ・ 装置を使用した撮影シミュレーション
- ・ 透視録画を利用した撮影法の解説

※個別の対応は、胃がん検診専門技師認定を持った技師が責任を持って対応させていただきます。

～お問合せ先～ （公財）東京都保健医療公社 東京都がん検診センター

メール togan@tokyo-hmt.jp

放射線科直通 [TEL:042-327-0517](tel:042-327-0517)

※メールでのお問い合わせの際は、件名を「個別放射線 申し込み」としていただき、本文に上部消化管の個別研修を希望する旨と、お名前を記載の上、メールをお送りください。※メールの返信が無い場合は再度、電話にてお問い合わせください。※詳細はセンターのホームページでも確認できますので、下記アドレスを参照してください。

東京都がん検診センターHP <http://www.tokyo-cdc.jp/kousyuu/kensyuu/kobetsu.html>

